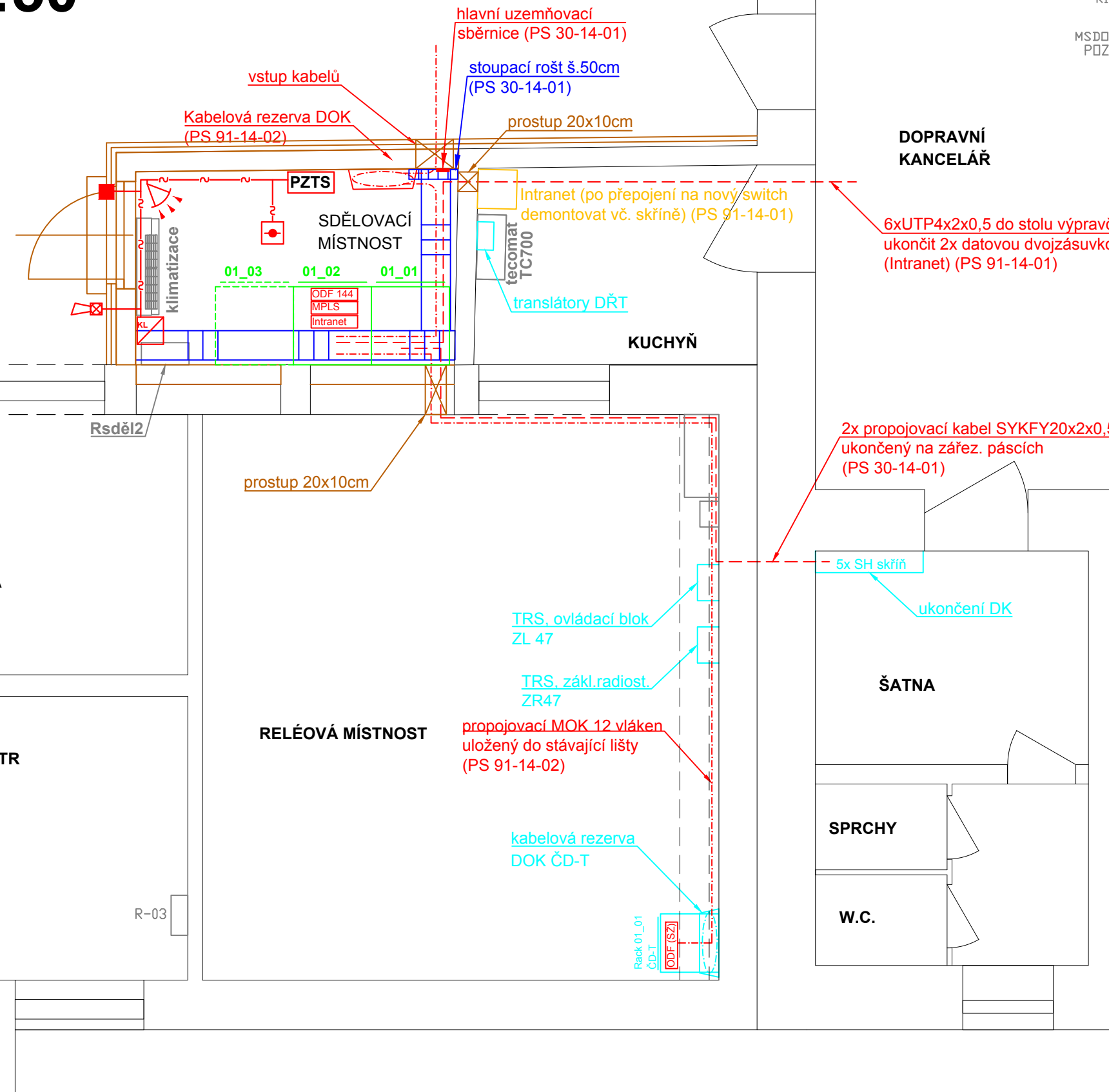


žst. Rantířov  
výpravní budova  
M 1:50



LEGENDA:

- stávající sdělovací zařízení - beze změny
- stávající sděl. zařízení - demontáž
- stávající sděl. zařízení - přemístěné do provizorního stavu, následná demontáž
- stávající sděl. zařízení - přemístěné do provizorního a následně do definitivního stavu
- nové sdělovací zařízení SŽ
- nové skříně pro sděl. zař. SŽ
- nový kabelový rošt SŽ
- ostatní zařízení
- stavební úpravy

OBSAZENÍ SKŘÍNÍ SŽ:

- skříň 19"/47U/800x800mm

skříň č. 01\_01: TK, metalické spoj. kabely, Tr  
skříň č. 01\_02: DOK, strukt. kabeláž, přenosové zař., zdroje  
skříň č. 01\_03: rezervní pozice

POŽADAVKY NA SKŘÍNĚ:

dodávka nových skříní a stojanů je předmětem PS 30-14-01  
rozměry: 19"/47U/800x800mm  
dveře: z přední strany, oceloplechové, perforované  
vybavení skříní: 1x zemní sběrnice 19"  
4x svislý kabelový žlab  
servisní zásuvkový panel 230V/8x zásuvka  
připojení do R-sděl na samostatný jistič 10A

KABELOVÉ ROŠTY:

všechny rošty jsou předmětem PS 30-14-01

- kabelové rošty
- stoupací kabelový rošt šířky 500mm
- stoupací kabelový rošt šířky 250 mm

POŽADAVKY NA ROŠTY:

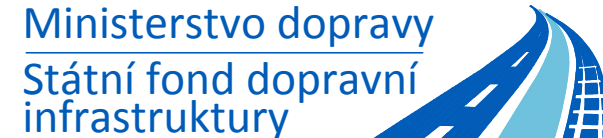
drátěný rošt, průměr nosných drátů min. 5 mm, ostatních drátů min. 4 mm  
antikorozní provedení  
ukotvení do stropu

Legenda PZTS:

Znak	Popis
PZTS	Ústředna PZTS
☑	Ovládací klávesnice
K	Koncentrátor
☞	Duální čidlo
■	Magnetický kontakt
☛	Optickokouřový hlásič
☒	Poplachová siréna
—	FTP 4x2x0,5
- - -	CYKY 3Cx1,5



EVROPSKÁ UNIE  
Evropské strukturální a investiční fondy  
Operační program Doprava



			SOUPRAVA Č.
REVIZE Č.	DATUM	ZMĚNA	
ZHOTOVITEL: Společnost SUBO-SAGASTA-AF-CITYPLAN pro DUSP+PDPS+AD "Modernizace ŽST Jihlava město" Společník 1 (vedoucí společník): Společník 2: Společník 3:			
 SUDOP BRNO, spol. s r.o. Kounicova 688/26 611 36 Brno		 SAGASTA, s.r.o. Novodvorská 1010/4 142 00 Praha 4 - Lhotka	 AFRY CZ s.r.o. Magistrů 1275/13 140 00 Praha 4
OBJEDNATEL:  Správa železnic, státní organizace, Dílžďěň 1003/7, 110 00 Praha 1 Stavební správa východ (organizační jednotka)	tel. : +420 972 625 804 E-mail: sudop@sudop-brno.cz		
PROFESNÍ SKUPINA: 21 SDĚLOVACÍ TECHNIKA	VEDOUcí PROF. SKUPINY Ing. Josef Naništa	GENERÁLNÍ ŘEDITEL Ing. Kamil Chmela	
ODPOVĚDNÝ PROJ. ZAKÁZKY Ing. Jiří Pelc Ing. Lubomír Beňák	ODPOVĚDNÝ PROJ. PS, SO Ing. Lukáš Bari	NAVRHL, VYPRACOVAL Ing. Lukáš Bari	KONTROLOVAL Ing. Josef Naništa
KRAJ: Vysočina	POVĚŘENÝ OÚ: Jihlava	STUPEŇ: DUSP+PDPS	
Modernizace ŽST Jihlava město		ZAK. ČÍSLO 19094-01-1020	ARCH. ČÍSLO 2020110860
PS 31-14-04 ŽST Jihlava město, PZTS		MĚRITKO 1:50	POČET FORMÁTŮ 5 x A4
		DATUM: 12/2020	
žst. Rantířov, VB, dispozice		ČÁST D.1.2.4.1	PŘÍLOHA 2.3.08